

TỔNG CỤC HẬU CẦN
CỤC DOANH TRẠI

THIẾT KẾ MẪU
BÀN HỌP, GIAO BAN CẤP c, d

KÝ HIỆU BGBcd-Go-2016-TCHC

(Ban hành kèm theo Quyết định số 242/QĐ-HC ngày 10 / 3 / 2016 của Chủ nhiệm Tổng cục Hậu cần)

Tháng 01/2016





THÔNG SỐ KỸ THUẬT CHÍNH:

- **Kích thước:** Kích thước phủ bì
Dài 2,40m; Rộng 1,20m; Cao 0,75m;
- **Vật liệu:**
 - + Toàn bộ các chi tiết của bàn được sản xuất bằng gỗ nhóm III.
 - + Nhân sản phẩm bằng nhôm, kích thước (60x30x1)mm; nền sơn màu đỏ; chữ sơn màu vàng. Nội dung ghi: cơ quan chủ trì, tên, ký hiệu sản phẩm, đơn vị sản xuất, năm sản xuất.

- Yêu cầu kỹ thuật:

- + Gỗ phải được xử lý qua ngâm tẩm chống mối, mọt, sấy kỹ đảm bảo không bị nứt, cong vênh,...
- + Mặt bàn được làm từ tấm gỗ liền hoặc gỗ ghép. Trường hợp làm gỗ ghép: Yêu cầu ghép không quá 03 tấm theo chiều dọc bằng keo, chốt ngang và ép thủy lực, bảo đảm đồng nhất về chất lượng, màu sắc,...
- + Liên kết các bộ phận bằng mộng, keo, vít, bu lông đai ốc, ke sắt...
- + Sơn hoàn thiện bằng sơn PU màu cánh dán sáng, bên ngoài sơn 04 nước, bên dưới mặt bàn sơn 02 nước.

TỔNG CỤC HẬU CẦN
CỤC DOANH TRẠI

CỤC TRƯỞNG



Thiếu tướng Nguyễn Văn Tươi

Chủ trì:

Đại tá Nguyễn Quang Bình

Kiểm tra:

Thiếu tá Phạm Minh Thắng

Thiết kế:

Trung tá Nguyễn Xuân Vinh

THIẾT KẾ MẪU DOANH CỤ
BÀN HỌP, GIAO BAN CẤP c, d

Tên bản vẽ:

PHỐI CẢNH

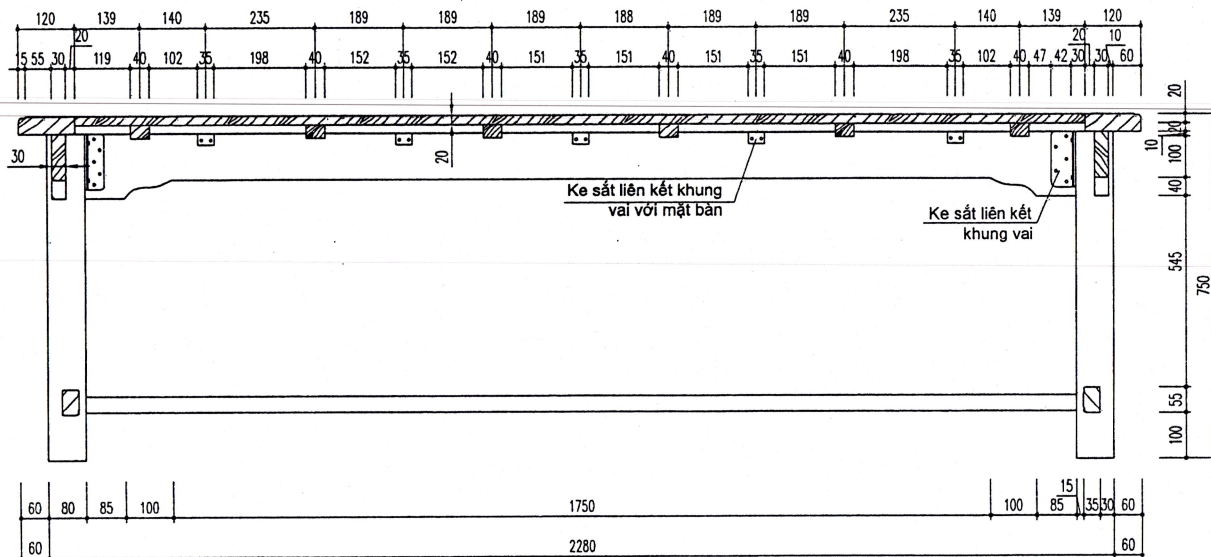
Ký hiệu:

BGBcd-Go-2016-TCHC

Hoàn thành:
01/2016

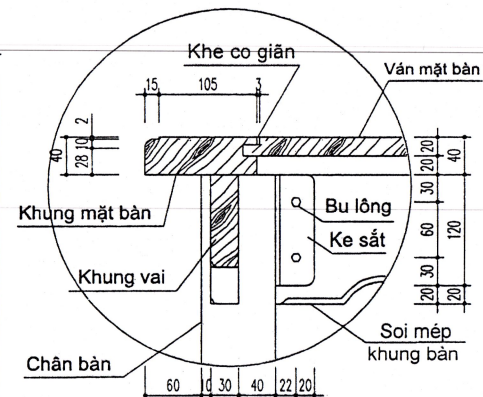
Bản vẽ số:
01/03

MẶT CẮT A - A

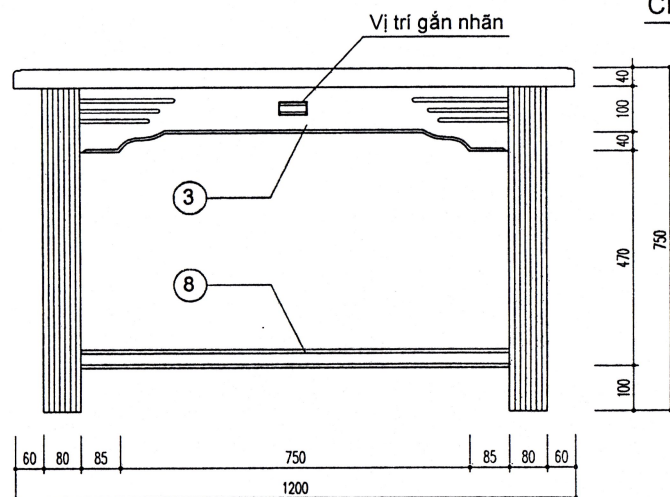


CHI TIẾT C

Tỷ lệ 1:50

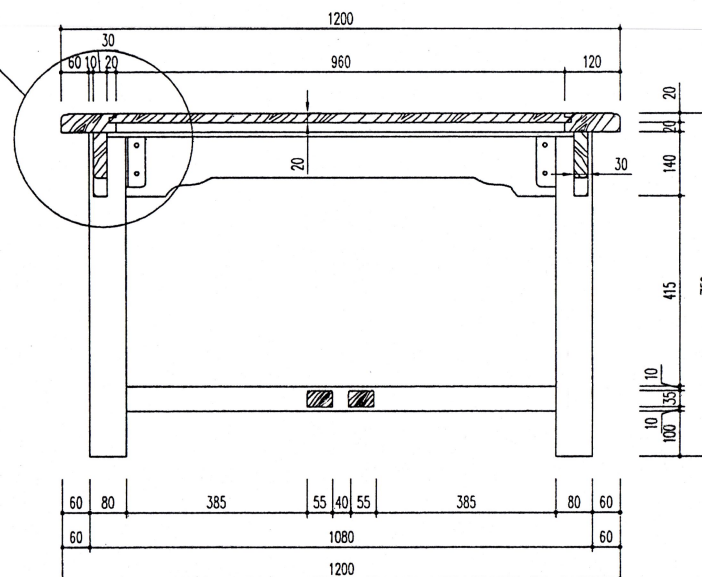


MẶT BÊN



MẶT CẮT B - B

Chi tiết C



GHI CHÚ: Số ký hiệu các chi tiết theo số thứ tự trong bảng thống kê chi tiết vật tư kèm theo Thiết kế

TỔNG CỤC HẬU CẦN
CỤC DOANH TRẠI

CỤC TRƯỞNG



Thiếu tướng Nguyễn Văn Tươi

Chủ trì:

Đại tá Nguyễn Quang Bình

Kiểm tra:

Thiếu tá Phạm Minh Thắng

Thiết kế:

Trung tá Nguyễn Xuân Vinh

THIẾT KẾ MẪU DOANH CỤ
BÀN HỌP, GIAO BAN CẤP c, d

Tên bản vẽ:

MẶT BÊN,
CHI TIẾT,
CÁC MẶT CẮT

Ký hiệu:

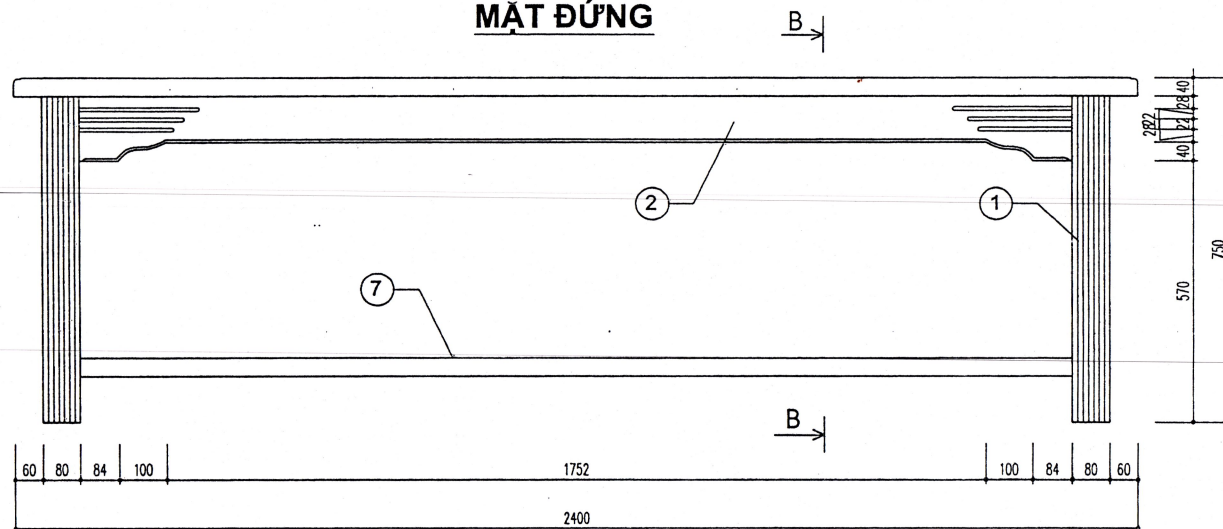
BGBcd-Go-2016-TCHC

Hoàn thành: 01/2016

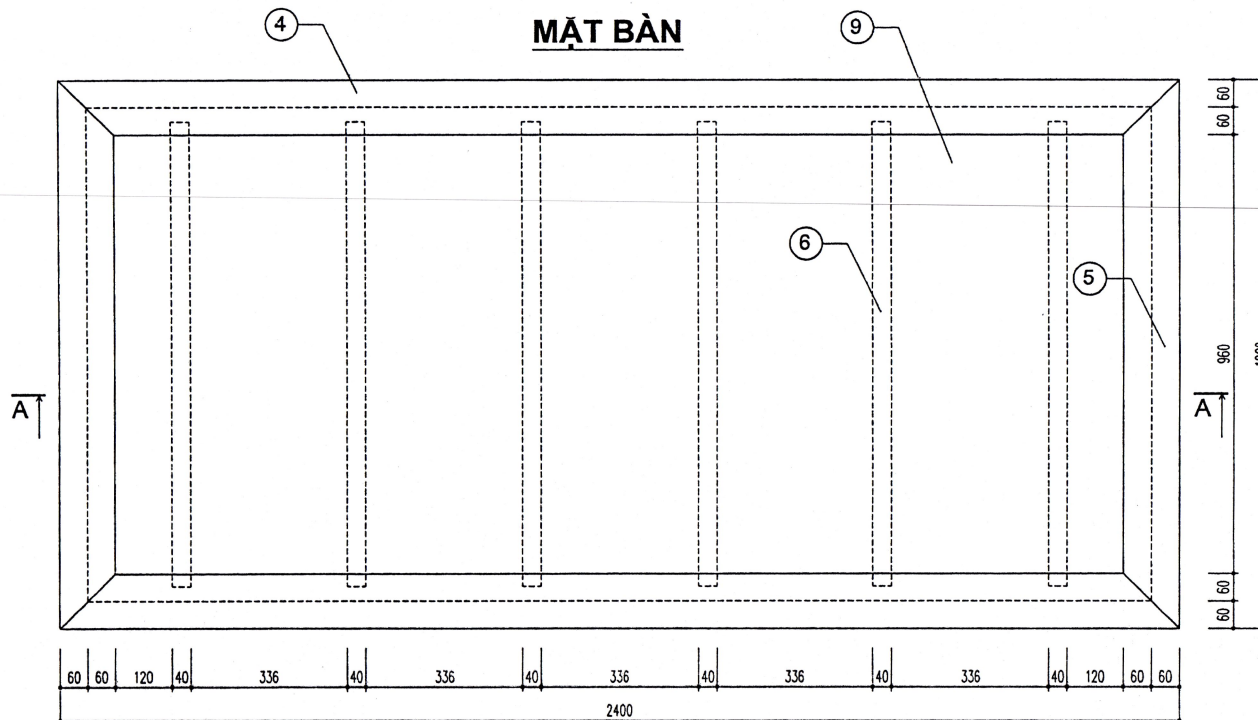
Tỷ lệ: 1/100

Bản vẽ số:
03/03

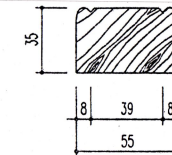
MẶT ĐỨNG



MẶT BÀN

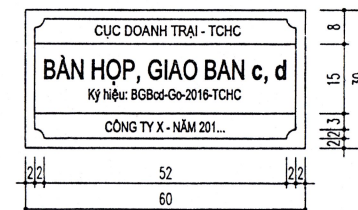


CHI TIẾT THANH GIÀNG CHÂN BÀN



NHÃN SẢN PHẨM

Tỷ lệ 1:10



- Vật liệu: Nhãn làm bằng nhôm lá dày 1,0mm; nền sơn màu đỏ, chữ và các đường viền khung sơn màu vàng.
- Nội dung:
 - + Cơ quan chủ trì: "CỤC DOANH TRẠI - TCHC" chữ Vn Arial NarrowH cao 4,0mm;
 - + Tên sản phẩm: "BÀN HỌP, GIAO BAN c, d" chữ Vn Arial NarrowH cao 6,5mm;
 - + Ký hiệu: "Ký hiệu: BGBcd-Go-2016-TCHC" chữ Vn Arial Narrow cao 2,5mm;
 - + Đơn vị, năm sản xuất: "CÔNG TY X - NĂM 201..." chữ Vn Arial NarrowH cao 3,5mm;
- Vị trí: Được gắn chính giữa mặt ngoài vai ngang bàn.

TỔNG CỤC HẬU CẦN
CỤC DOANH TRẠI

CỤC TRƯỞNG



Thiếu tướng Nguyễn Văn Tươi

Chủ trì:

Đại tá Nguyễn Quang Bình

Kiểm tra:

Thiếu tá Phạm Minh Thắng

Thiết kế:

Trung tá Nguyễn Xuân Vinh

THIẾT KẾ MẪU DOANH CỤ
BÀN HỌP, GIAO BAN CẤP c, d

Tên bản vẽ:

CÁC MẶT CHÍNH,
CHI TIẾT GIÀNG,
NHÃN SẢN PHẨM

Ký hiệu:

BGBcd-Go-2016-TCHC

Hoàn thành: 01/2016

Bản vẽ số:
02/03

Tỷ lệ: 1/100

GHI CHÚ: Số ký hiệu các chi tiết theo số thứ tự trong bảng thống kê chi tiết vật tư kèm theo Thiết kế

THỐNG KÊ CHI TIẾT VẬT TƯ
Bàn họp, giao ban cấp c, d (Kích thước 2.400 x 1.200 x 750)

STT	Vật tư	ĐVT	Số lượng	Quy cách			Khối lượng (m ³)
				Dài (mm)	Rộng (mm)	Dày (mm)	
I	VẬT LIỆU CHÍNH (Gỗ nhóm III)						
1	Chân bàn	cái	4	710	80	80	0,01818
2	Vai dọc bàn	thanh	2	2180	140	30	0,01831
3	Vai ngang bàn	thanh	2	1000	140	30	0,00840
4	Khung dọc mặt	thanh	2	2400	120	40	0,02304
5	Khung ngang mặt	thanh	2	1200	120	40	0,01152
6	Thanh đỡ mặt bàn	thanh	6	960	40	30	0,00691
7	Xà chân dọc	cái	2	2190	55	35	0,00843
8	Xà chân ngang	cái	2	980	55	35	0,00377
9	Tấm ván mặt bàn	tấm	1	2200	990	20	0,04356
	Tổng cộng (khối lượng gỗ tính):	m³					0,14212
II	VẬT LIỆU PHỤ						
1	Ke sắt bu lông M8x30 liên kết khung vai	bộ	4				
2	Ke sắt vuông liên kết khung và mặt bàn	cái	14				
3	Giấy giáp P80	m	1,5				
4	Keo D2	Kg	1,0				
5	Đinh vi F30	Hộp	0,1				
6	Vít 4 x 30	Cái	68,0				
7	Đinh dài 4 cm	kg	0,3				
8	Sơn PU (2 lớp bên dưới mặt bàn)	m ²	2,9				
9	Sơn PU (4 lớp bên ngoài)	m ²	3,6				
10	Tem nhãn bàn bằng nhôm (60x30x1) mm	Cái	1,0				